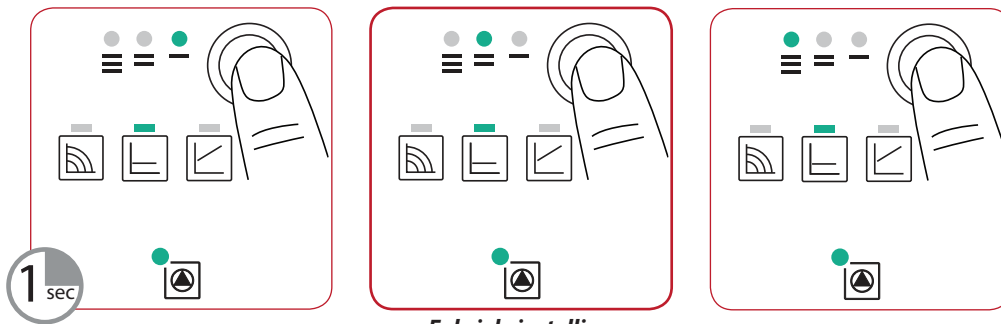


# Quick Installation Guide

## Wilo Para

### Regelingsstype instellen

- Controleer of de pomp is vergrendeld (knipperende LEDs) en ontgrendel indien nodig (bedieningstoets 8 seconden indrukken).
- Wijzig het gewenste regelingsstype. Door de bedieningstoets 1 seconde in te drukken wordt het volgende regelingsstype geselecteerd.
- Vergrendel de pomp door de bedieningstoets 8 seconden in te drukken (continue brandende LEDs).



Fabrieksinstelling

**Meldingsweergave**  
LED brandt groen in normaal bedrijf, LED brandt/knipperd bij storing.

**Verschildruk constant ( $\Delta p-c$ ) (I, II, III)**  
De regeling houdt de ingestelde opvoerhoogte constant, onafhankelijk van het getransporteerde debiet.  
*Dit regelingsstype wordt geadviseerd bij vloerverwarming.*

1-6 groepen 7+ groepen

**Constant toerental (I, II, III)**  
De pomp loopt op drie vooraf aangegeven niveaus op een constant toerental.

**Verschildruk variabel ( $\Delta p-v$ ) (I, II, III)**  
De pomp reduceert de opvoerhoogte tot de helft bij een dalend debiet in het leidingnet.



### Storingmeldingen

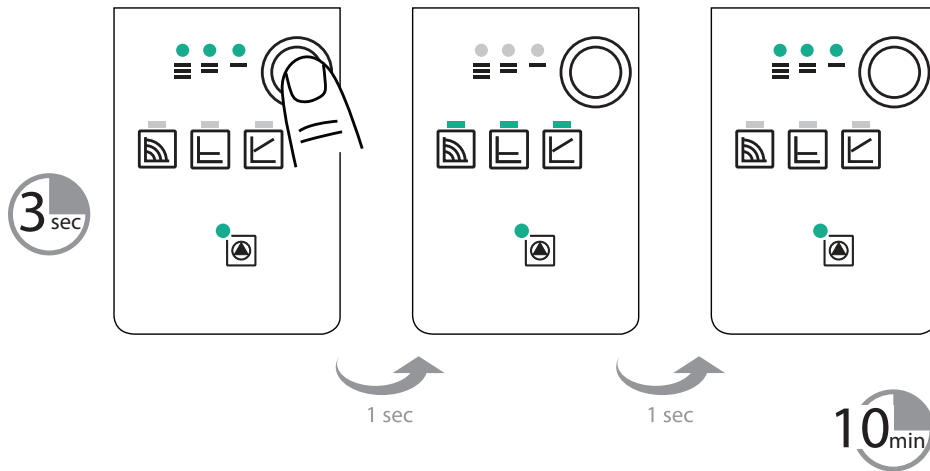
LED (🟡)	Storingen	Oorzaken	Oplossing
Continue groen	Geen storingen, pomp draait normaal	-	-
Continue rood	Blokkering	Rotor geblokkeerd	Handmatige herstart activeren
	Contact/wikkeling	Wikkeling defect	
Knippert rood	Onder-/overspanning	Te geringe/hoge netzijdige spanningsvoorziening	Netspanning en gebruiksomstandigheden controleren
	Overtemperatuur module	Binnenruimte module te warm	
	Kortsluiting	Te hoge motorstroom	
Knippert rood/groen	Generatorbedrijf	Hydraulisch systeem van de pomp wordt doorstroomd, maar de pomp heeft geen netspanning	Netspanning, hoeveelheid water en waterdruk en omgevingsomstandigheden controleren
	Droogloop	Lucht in de pomp	
	Overbelasting	Motor draait stroef. Pomp wordt buiten de specificatie gebruikt. Het toerental is lager dan in normaal bedrijf	
Geen LED	Geen voeding	Pomp is niet aangesloten op netspanning Watertemperatuur is hoger dan 55 °C	Controleer de voedingskabel Stel de thermostaatknop op een lagere temperatuur in, wacht tot het systeem is afgekoeld.

# Quick Installation Guide

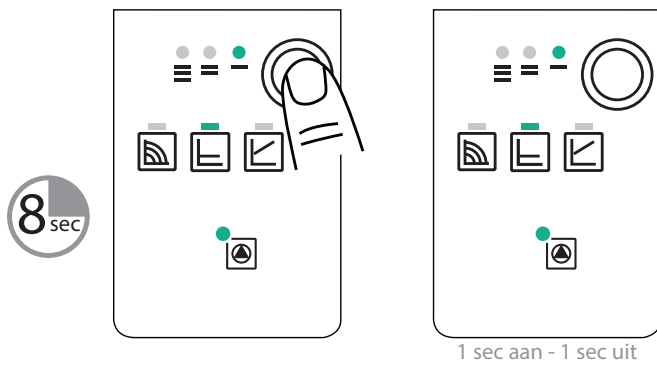
## Wilco Para

### Ontluchtingsroutine

De ontluchtingsroutine ontluicht de pomp automatisch. De vloerverwarmingsbuizen worden daarbij niet ontluicht.



### Vergrendel/ontgrendel functie



### Handmatige herstart

